

嶺東行銷系甄選備審/術科輔導



嶺東行銷與流通管理系

系主任

台灣科技大學行銷博士

卓為智



嶺東科技大學

行銷與流通管理系所

Department of marketing and Logistics Management

嶺東行銷系甄試項目配分



- 統測佔37.5%
- 備審資料佔62.5%
- 無面試或術科



嶺東科技大學

行銷與流通管理系所

Department of marketing and Logistics Management

嶺東行銷系書面審查資料項目



- 專題製作學習成果或專業實習〈含實驗、實務〉科目實習報告〈成果〉(必繳)
- 自傳(必繳)
- 讀書計畫(必繳)
- 競賽獲獎或證照證明(選繳)
- 其他有利審查文件(選繳)(社團參與、學校幹部、外語能力證明、其他等等)



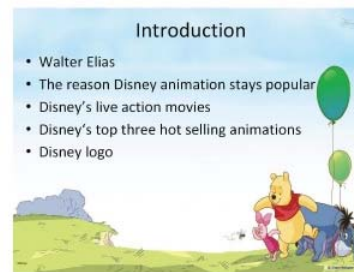
專題製作學習成果或專業實習〈含實驗、實務〉科目實習報告〈成果〉



※聯招會規定各校本項目應在書面審查占30%以上



組員：蕭微臻、張靜文、侯姿羽、陳識云、賴佩玲



Walter Elias

"You can dream, create, design and build the most wonderful place in the world, but it requires people to make the dream a reality."



- Born on 1901, in Chicago.
- At 22, he went to Hollywood.
- 1922 Walt set up Laugh-O-Gram Films.
- 1923 release Alice's World-land.
- 1935 launch the first colorful Mickey.
- 1952 established Disney by his own.



嶺東科技大學
行銷與流通管理系所
Department of marketing and Logistics Management

自傳



- 個人簡歷或自我介紹(建議表格呈現)
- 家庭背景介紹
- 個人特質分析
- 報考動機(建議連結以上內容於此項目)



嶺東科技大學

行銷與流通管理系所

Department of marketing and Logistics Management

讀書計畫



- 基本能力讀書計畫(語文、資訊等)
- 專業能力讀書計畫(參考所要報名之科系最新的課程規劃表，依年級以表格方式呈現有興趣研修課程以及預期學期成果)
- 跨領域學習/國際交換生/海外實習



讀書計畫



讀書計畫

進期(入學前)

事項	實踐	用意
增進英文能力	1. 每周背一四單字 (約 50 個) 2. 收聽 ICRT, 觀看 HBO 電影, 閱讀英文雜誌	培養職場英文能力, 為閱讀大學原文書準備
複習過去所學	經濟、商業概論、會計、計算機概論持續進修加強	能更順手的銜接大學教學內容
持續練習吉他	一個禮拜練習一首喜愛的歌曲	維持喜愛的專長是很重要的, 保持學業與休閒的平衡

中程(大學時)

事項	實踐	用意
穩定課業	積極參與社團活動之餘, 也要穩固課業, 找到其中的平衡並加強與進修本科系課程	大學就是為自己未來做準備, 竭盡所能學習所應具備的知識和能力
考取多張證照	找尋自己未來可能用取證照, 並積極詢問教授相關訊息以及課程	多拿證照可以幫自己爭取更多的權利也可以讓雇主知道自己的能力
考取多益	1. 每天背 50 個單字 增進自己的字彙量 2. 不懂的地方要積極的去弄懂	英文是全球通用語言, 學好英文能與更多人溝通以及去更多的國家
雙聯學位	大一詢問教授相關訊息, 並爭取修習機會	增加自己的視野, 畢竟在地球村, 要多看看世界

嶺東科技大學 行銷與流通管理系

遠程及目標

跨領域學習	用課餘或瑣碎的時閒研究資訊與軟體, 做跨領域的結合	多學習第二專長, 不被社會淘汰, 而且未來是個科技的時代
校外實習	積極爭取校外實習的機會, 並依照學校給的課程走	在未來職場上比較不會有銜接上的問題

事項	實踐
充分發揮所學	進入相關公司工作, 發揮專長
跟上社會腳步	持續學習, 不斷進修
創造個人價值	提出創新的想法, 不畫地自限, 懂得突破並超越自我

申請動機

因父母皆是從商, 國中暑假時也曾幫忙表姊網拍, 所以對於行銷、網路方面些許涉略。現在是一個資訊發展的社會, 所以需要懂得更多專業知識, 貴系有許多專業優秀的師資, 可培育學生各項知識與能力、獨特的課程設計、充沛的教育資源、精緻且館藏豐富的圖書館, 使我選擇貴系為第一志願。貴校專業課程中含有基礎攝影課程與基礎平面構圖設計, 與他校有所不同, 可學習到更多行銷與流通管理的知識與能力。行銷與流通管理系學習廣泛, 需學習多領域的事務, 期望自己在未來課業上有傑出的表現, 並充分發揮所學, 在學習上不斷超越自我, 相信在貴校就讀能學習更多專業知識與能力, 並朝著自己未來目標發展。

嶺東科技大學 行銷與流通管理系



嶺東科技大學

行銷與流通管理系

Department of marketing and Logistics Management

競賽獲獎或證照證明



- 競賽獲獎無論是教育部所舉辦與否，都應列舉並提供獎狀影像。（教育部所舉辦置前其他機構所舉辦置後）
- 證照依照甲、乙、丙級順序列舉影像。
- 若甄選校系有獨立英文能力項目，建議本部份仍列舉英文所有檢定證照。



社團參與級學校幹部



- 社團參與包括高中時期校內外皆可舉證
(建議放有您在內的青春洋溢的照片)
- 學校幹部包括高一至高三班級及校級幹部
證明



嶺東科技大學

行銷與流通管理系所

Department of marketing and Logistics Management

社團參與及學校幹部



幹部證明

學年期	幹部別	幹部名稱
一上	班級幹部	學藝股長
一上	升旗幹部	旗手
一下	升旗幹部	旗手
二上	升旗幹部	旗手
二下	升旗幹部	旗手
三下	班級幹部	衛生股長

社團參與

學年期	社團名稱	社團幹部
一上	吉他社	
一下	熱音社	
二上	熱音社	
二下	排球社	

志工服務

學年期	校內/外	服務名稱	服務期間	服務單位	服務內容	時數
二上	校內	服務志工	2016/12/03-2016/12/03	生命教育中心	關懷小角落, 點亮大世界—品格營	8
二下	校內	服務志工	2017/05/26-2017/05/26	生命教育中心	飢饉12擔任美工組服務	12

活動參與

學年期	校內/外	活動名稱	舉辦日期	舉辦單位	時數
二下	校內	2017回訪姊妹校香港彩天中學	2017/04/01	教務處	48
二下	校外	國立清華大學吉他營	2017/08/01	國立清華大學	40



班際吉他
伴奏



發揮我的才能協助負責幫班上歌唱比賽伴奏, 班際的活動就是要大家一起合作同心協力, 互相幫助。





清大
吉他營



當時參加清大吉他營學習了如何把演奏訓練更好以及學習到了如何作曲作詞, 讓我對於音樂更有了解, 大家互相切磋技巧, 學習對方優點。
當時也請了多位知名的老師, 傳授我們更多更專業的方法去演奏吉他。



嶺東科技大學 行銷與流通管理系



嶺東科技大學

行銷與流通管理系所

Department of marketing and Logistics Management

外語能力證明



- 英文：雅思(IELTS)、托福(TOEFL)、多益(TOEIC)、CEPT、全民英檢、商教會英檢等等。
- 日文：JLPT(N1-N5)
- 其他



嶺東科技大學

行銷與流通管理系所

Department of marketing and Logistics Management

其他有利審查文件



- 表現不錯的歷年成績單
- 表現不錯的歷年德育成績單
- 除學業德育以外之優良事蹟
- 校內外志工參與
- 參與報考科系專業相關之各項活動



結論



- 排版力求工整(應用美工技巧)
- 內容力求井然有序(揚強隱弱)
- 不可缺繳任何項目
- 上傳前先預覽轉PDF之效果
- 引用推甄校系之LOGO為浮水印



嶺東科技大學

行銷與流通管理系所

Department of marketing and Logistics Management

預祝各位同學110金榜題名



嶺東科技大學

行銷與流通管理系所

Department of marketing and Logistics Management